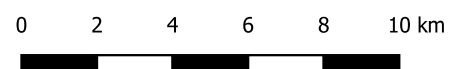


- | | |
|------------------|------------------------|
| Divisa municipal | Macrozona urbana (MZU) |
| Ferrovias | Remanescente florestal |
| Sistema viário | Sistema viário |
| Hidrografia | |



Plano Municipal de Conservação e Recuperação Ecológica da Mata Atlântica e Cerrado de Pindamonhangaba/SP (PMMAC)

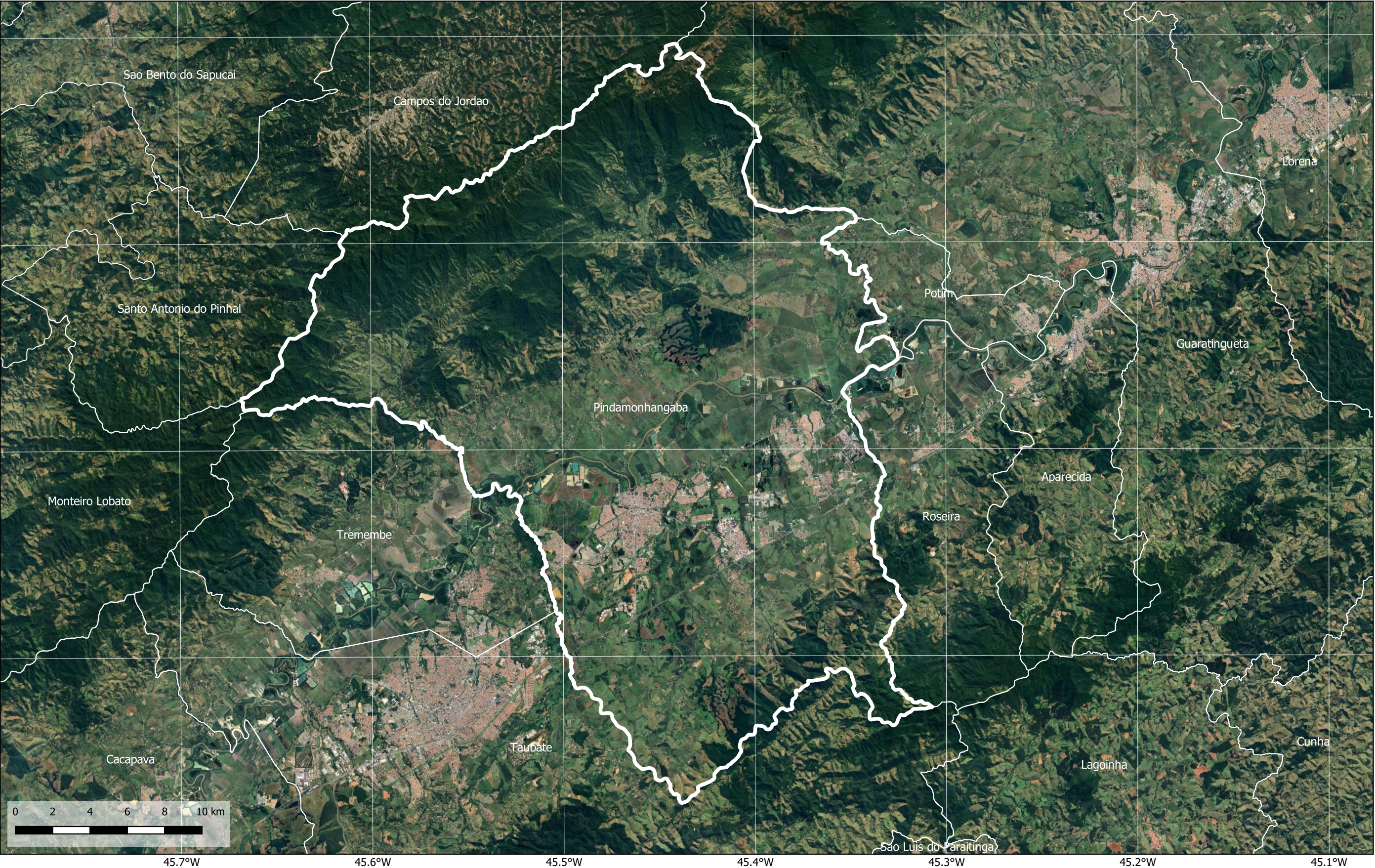
TÍTULO
Localização

DATA	ESCALA	FONTE
28/02/2025	1:200.000	IBGE / Open Street Maps / Topodata SIRGAS2000

ELABORAÇÃO
Risco arquitetura urbana

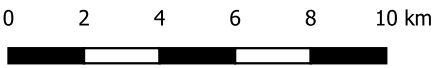
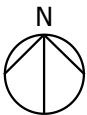


FOLHA
1/18



Divisa municipal

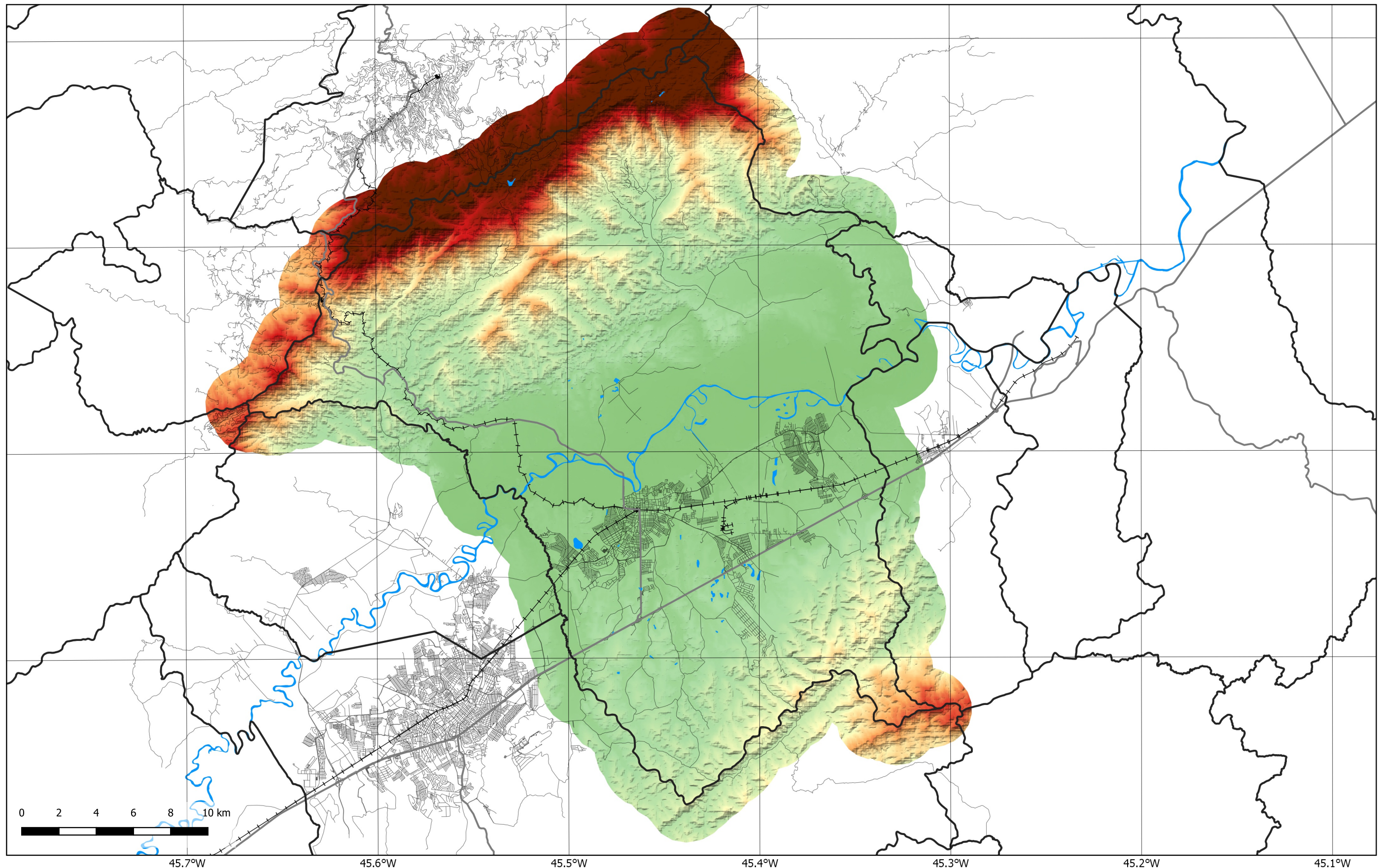
Ferrovias



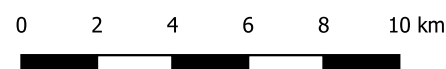
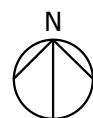
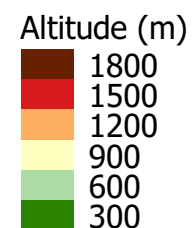
Plano Municipal de Conservação e Recuperação Ecológica da Mata Atlântica e Cerrado de Pindamonhangaba/SP (PMMAC)			
TÍTULO			
Localização (sobre imagem de satélite)			
DATA	ESCALA	FONTE	ELABORAÇÃO
28/02/2025	1:200.000	IBGE / Open Street Maps / Topodata SIRGAS2000	Risco arquitetura urbana



FOLHA
2/18



- Divisa municipal
- Ferrovias
- Sistema viário
- Hidrografia



Plano Municipal de Conservação e Recuperação Ecológica da Mata Atlântica e Cerrado de Pindamonhangaba/SP (PMMAC)

TÍTULO

Relevo - Altitude (Hipsometria)

DATA

28/02/2025

ESCALA

1:200.000

FONTE

IBGE / Open Street Maps / Topodata
SIRGAS2000

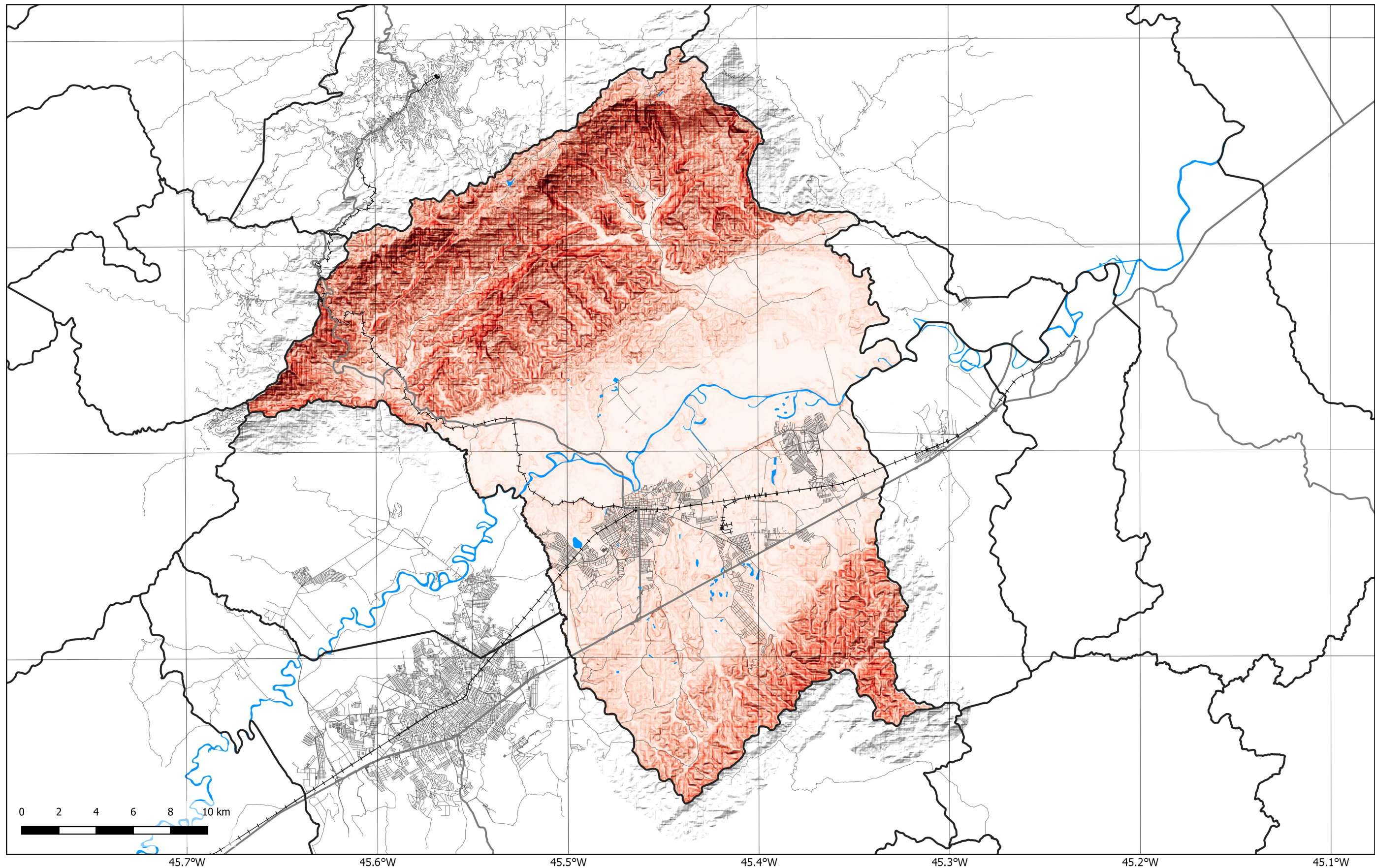
ELABORAÇÃO

Risco arquitetura urbana

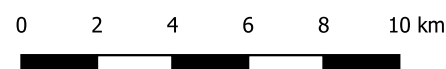
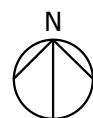
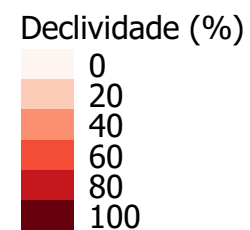


FOLHA

3/18



- Divisa municipal
- Ferrovias
- Sistema viário
- Hidrografia



Plano Municipal de Conservação e Recuperação Ecológica da Mata Atlântica e Cerrado de Pindamonhangaba/SP (PMMAC)

TÍTULO

Relevo - Declividade (%)

DATA

28/02/2025

ESCALA

1:200.000

FONTE

IBGE / Open Street Maps / Topodata
SIRGAS2000

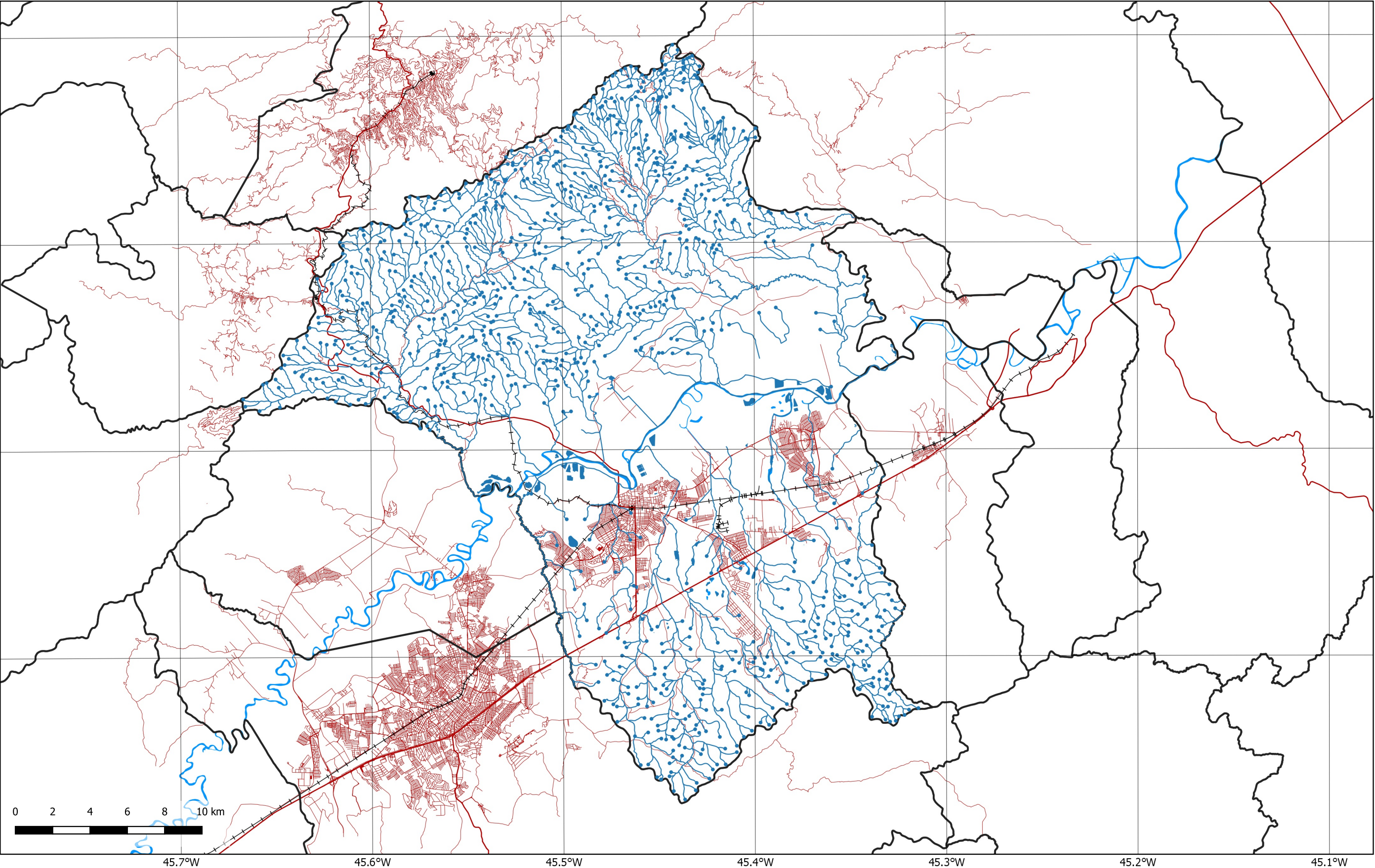
ELABORAÇÃO

Risco arquitetura urbana

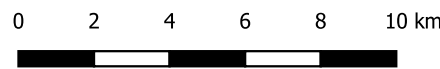


FOLHA

4/18



- Divisa municipal
- Linha de drenagem
- Ferrovias
- Massa d'água
- Sistema viário
- Nascente



Plano Municipal de Conservação e Recuperação Ecológica da Mata Atlântica e Cerrado de Pindamonhangaba/SP (PMMAC)

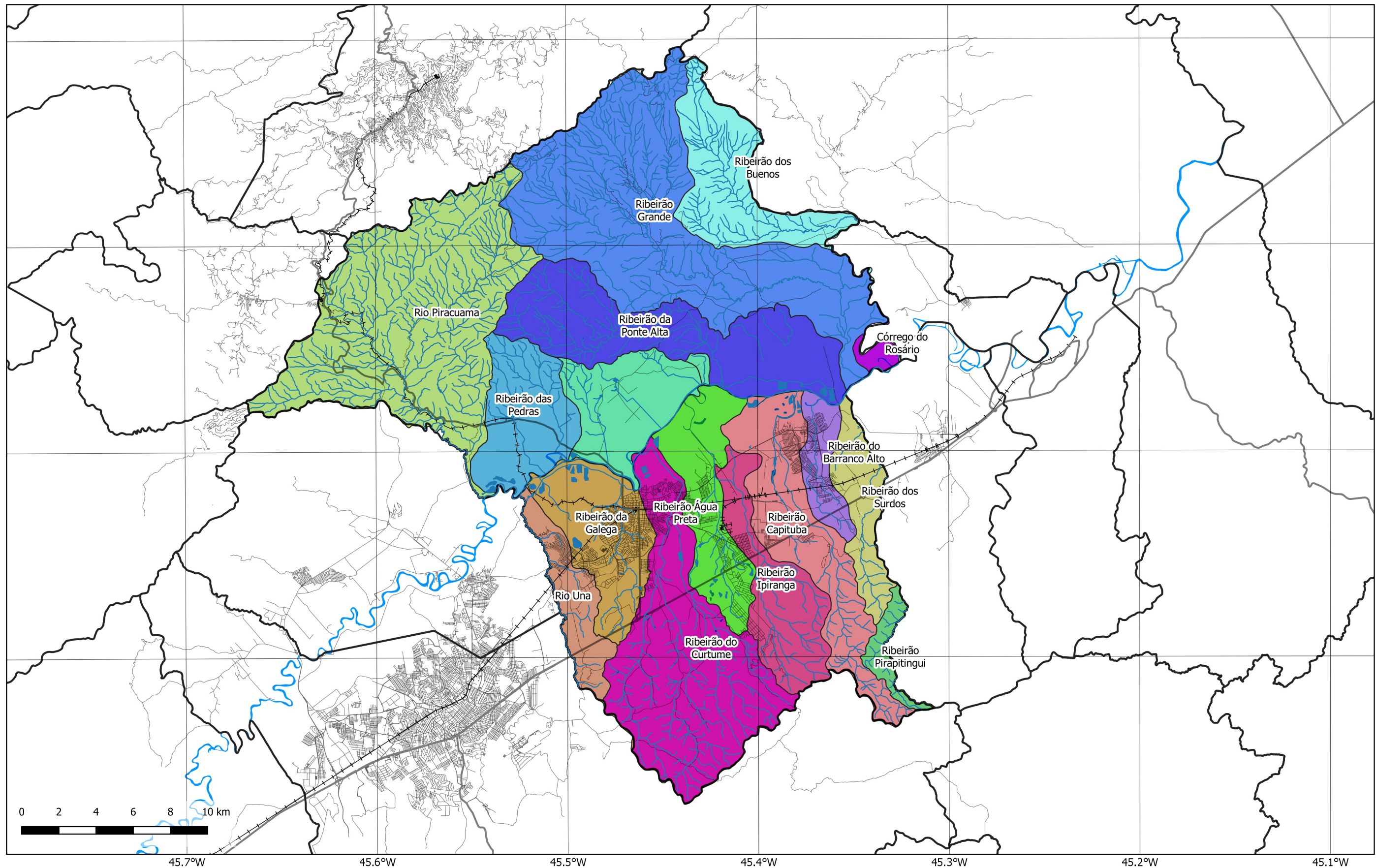
TÍTULO
Hidrografia

DATA 28/02/2025 ESCALA 1:200.000 FONTE IBGE / Open Street Maps / Topodata SIRGAS2000

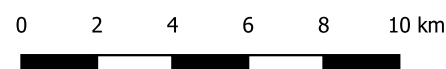
ELABORAÇÃO
Risco arquitetura urbana




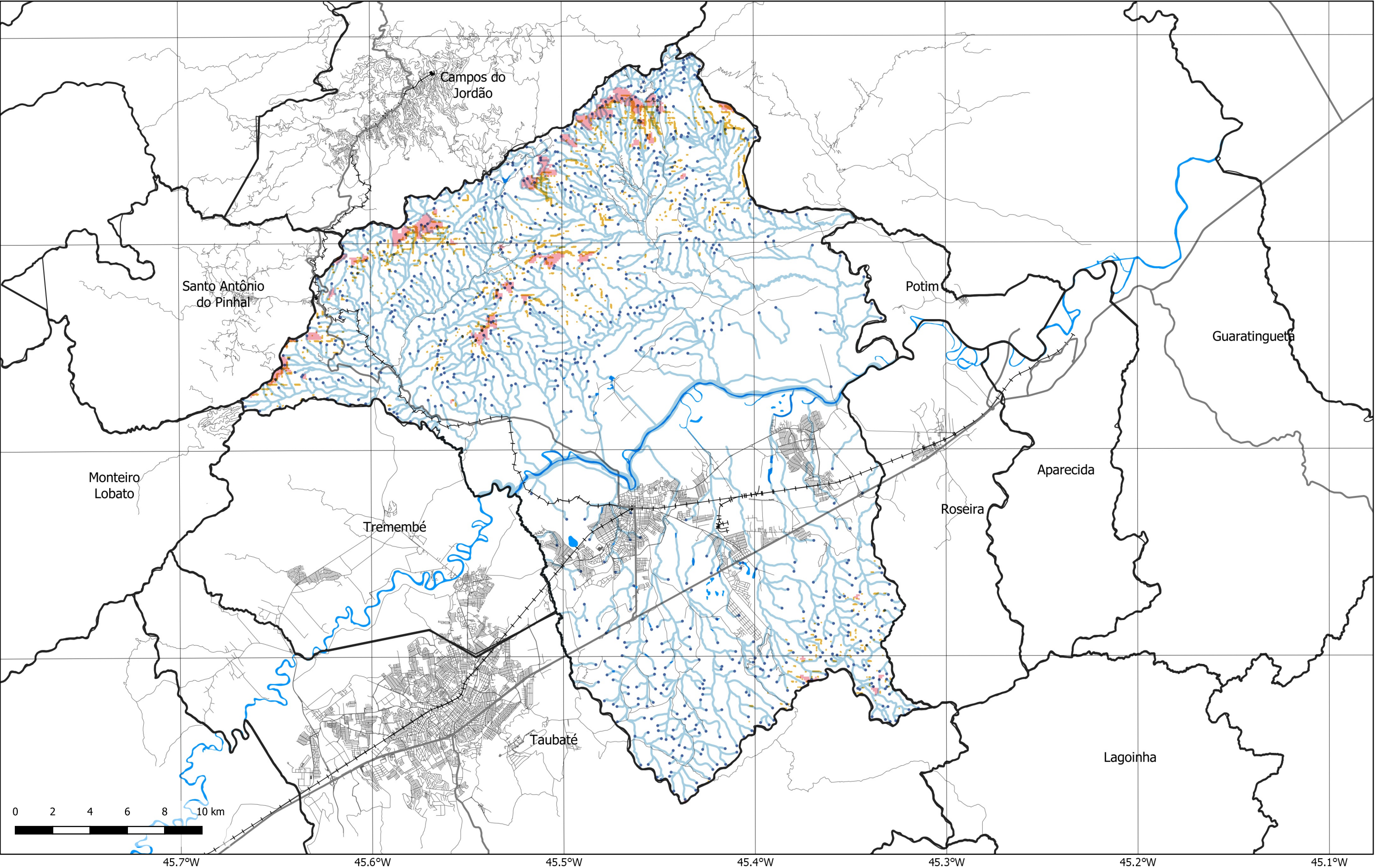
FOLHA
05/18



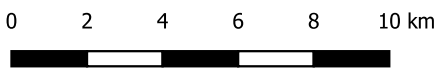
- Divisa municipal
- Ferrovias
- Sistema viário
- Hidrografia



Plano Municipal de Conservação e Recuperação Ecológica da Mata Atlântica e Cerrado de Pindamonhangaba/SP (PMMAC)				
TÍTULO Sub-bacias				
DATA 28/02/2025	ESCALA 1:200.000	FONTE IBGE / Open Street Maps / Topodata SIRGAS2000	ELABORAÇÃO Risco arquitetura urbana	FOLHA 6/18



- Divisa municipal
- Ferrovias
- Sistema viário
- Hidrografia
- Remanescente florestal
- APP Declividade
- APP Drenagem
- APP Nascente
- APP Topo de Morro



Plano Municipal de Conservação e Recuperação Ecológica da Mata Atlântica e Cerrado de Pindamonhangaba/SP (PMMAC)

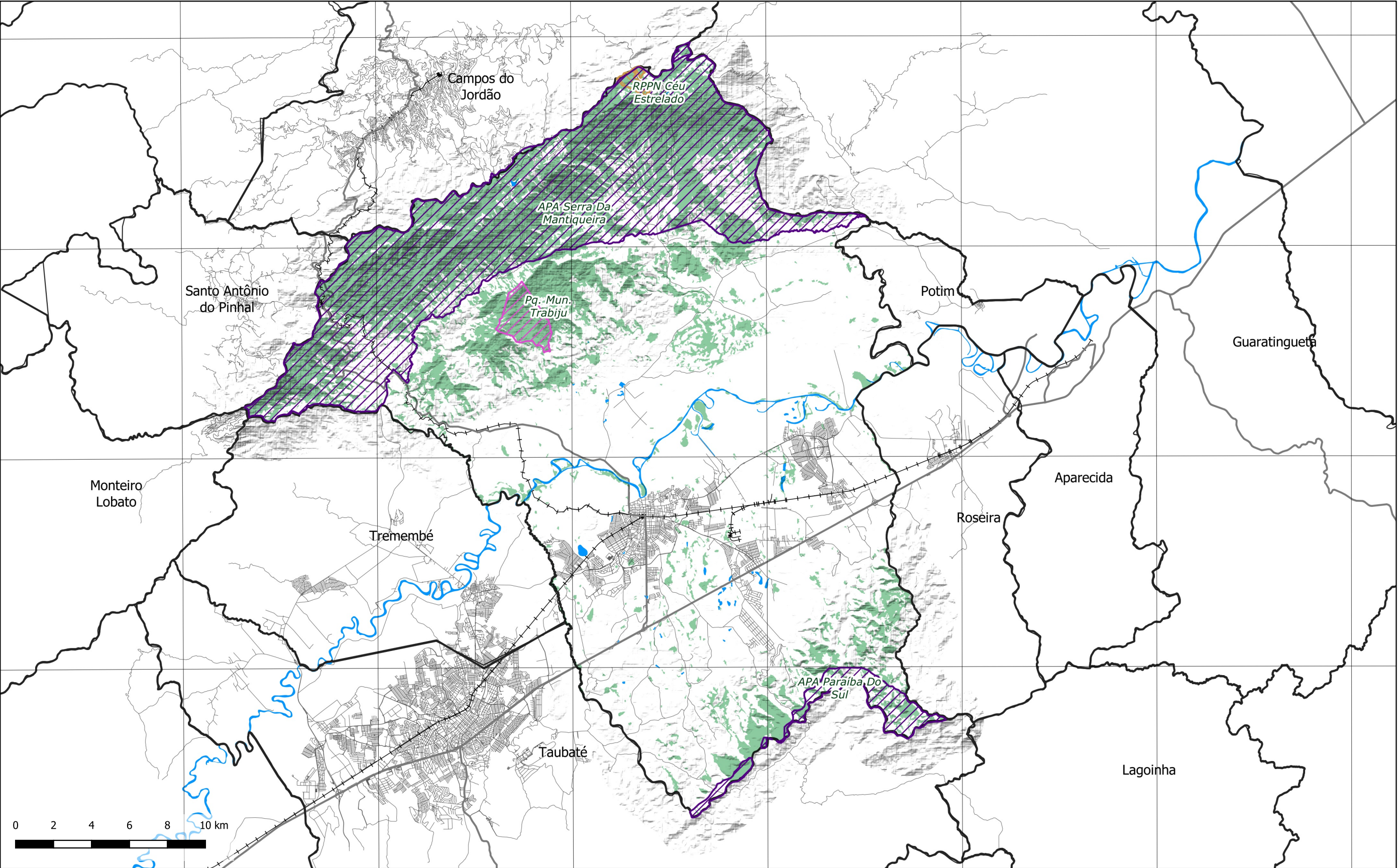
TÍTULO
Áreas de Proteção Permanente (APPs)

DATA 28/02/2025 ESCALA 1:200.000 FONTE IBGE / Open Street Maps / Topodata SIRGAS2000

ELABORAÇÃO
Risco arquitetura urbana

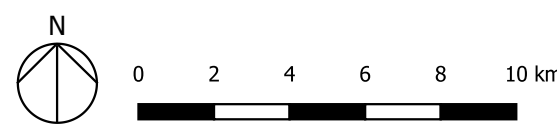



FOLHA
7/18

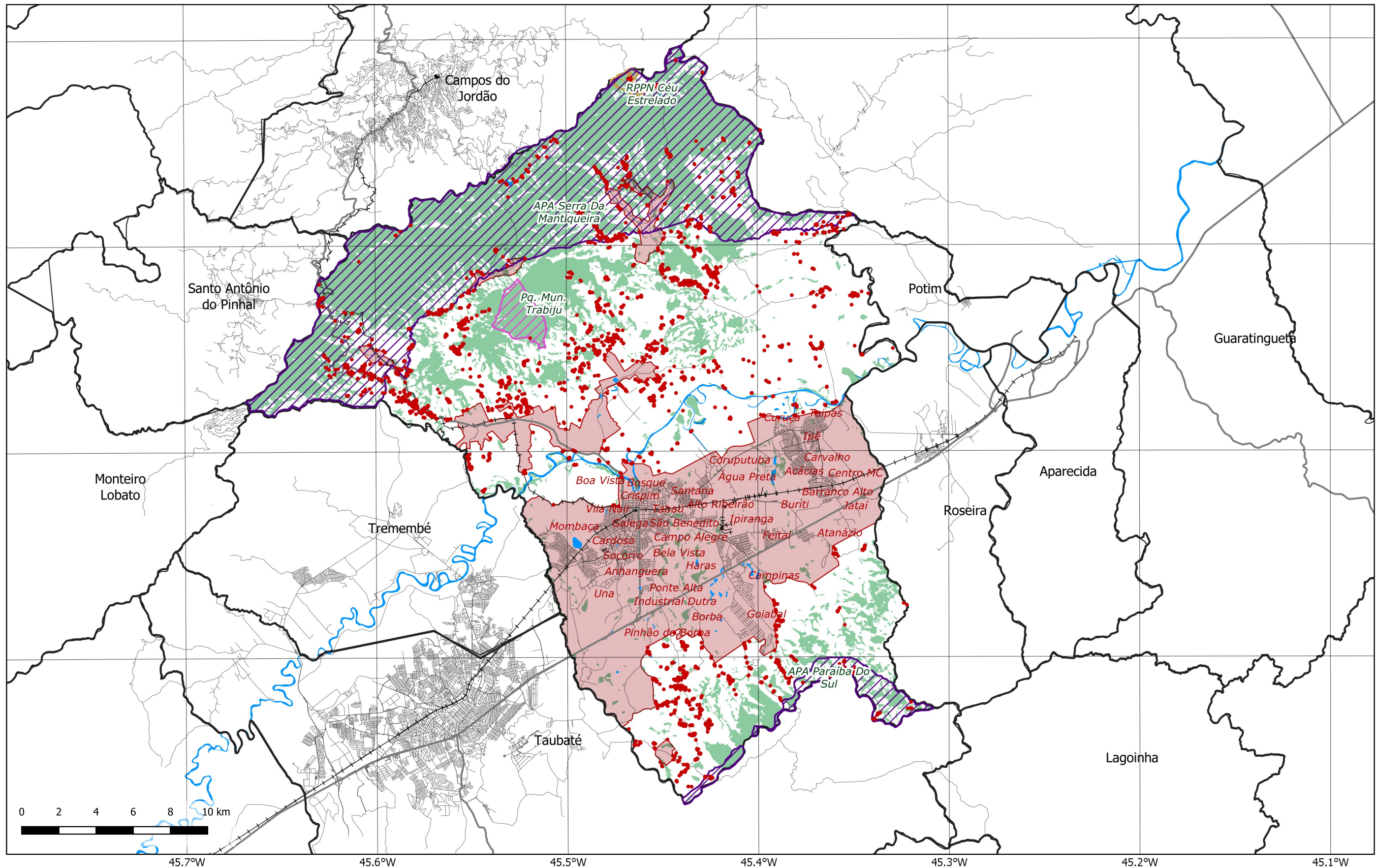


- Divisa municipal
- Ferrovias
- Sistema viário
- Hidrografia
- Remanescente florestal

- Unidades de Conservação
- Estadual
 - Federal
 - Municipal




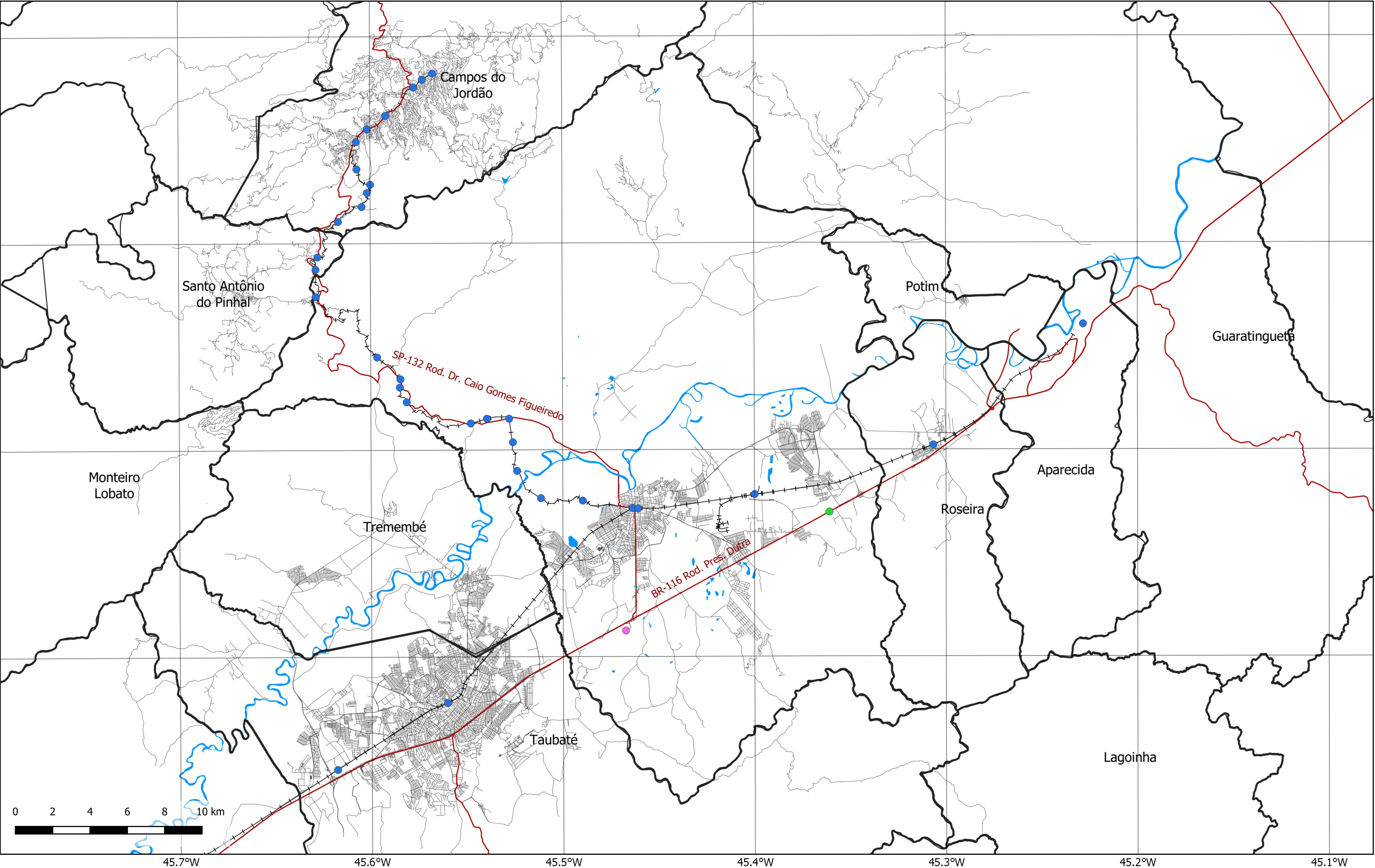
Plano Municipal de Conservação e Recuperação Ecológica da Mata Atlântica e Cerrado de Pindamonhangaba/SP (PMMAC)				
TÍTULO				
Unidades de Conservação				
DATA	ESCALA	FONTE	ELABORAÇÃO	FOLHA
28/02/2025	1:200.000	IBGE / Open Street Maps / Topodata SIRGAS2000	Risco arquitetura urbana	8/18



- | | |
|------------------------|------------------------|
| Divisa municipal | Edificações |
| Ferrovias | MZU - Macrozona Urbana |
| Sistema viário | UC Federal |
| Hidrografia | UC Estadual |
| Remanescente florestal | UC Municipal |



Plano Municipal de Conservação e Recuperação Ecológica da Mata Atlântica e Cerrado de Pindamonhangaba/SP (PMMAC)				
TÍTULO				
Edificações fora da Macrozona Urbana				
DATA	ESCALA	FONTE	ELABORAÇÃO	FOLHA
28/02/2025	1:200.000	IBGE / Open Street Maps / Topodata SIRGAS2000	Risco arquitetura urbana	9/18



- Divisa municipal

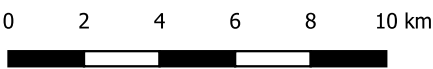
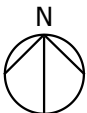
Ferrovias

Rodovias
- Equipamentos de transporte

Estação Ferroviária

Pedágio

Terminal Rodoviário



Plano Municipal de Conservação e Recuperação Ecológica da Mata Atlântica e Cerrado de Pindamonhangaba/SP (PMMAC)

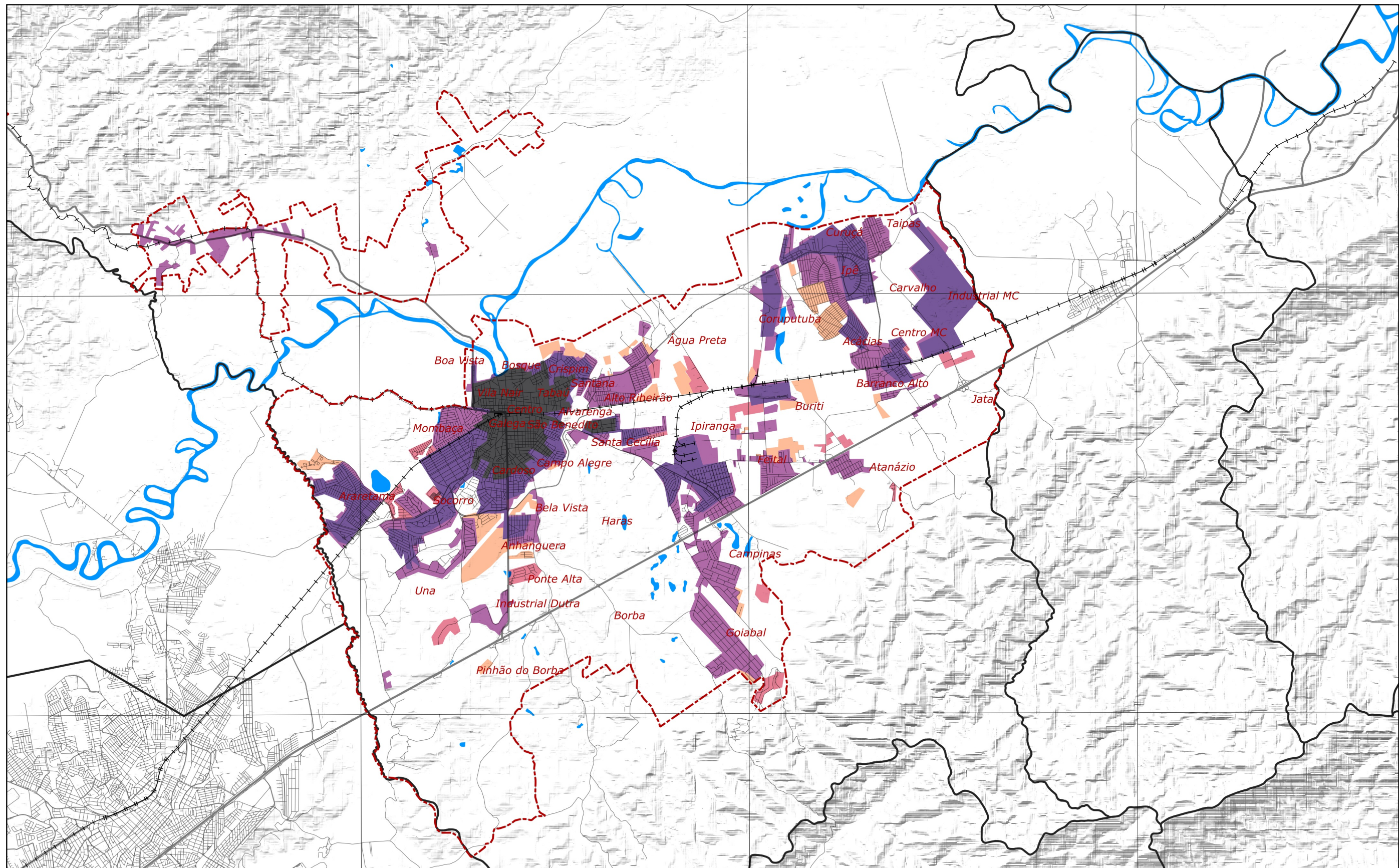
TÍTULO
Sistemas de Transporte

DATA 28/02/2025 ESCALA 1:200.000 FONTE IBGE / Open Street Maps / Topodata SIRGAS2000

ELABORAÇÃO
Risco arquitetura urbana



FOLHA
10/18



Divisa municipal

Ferrovias

Hidrografia

Viário

1974

1985


2004

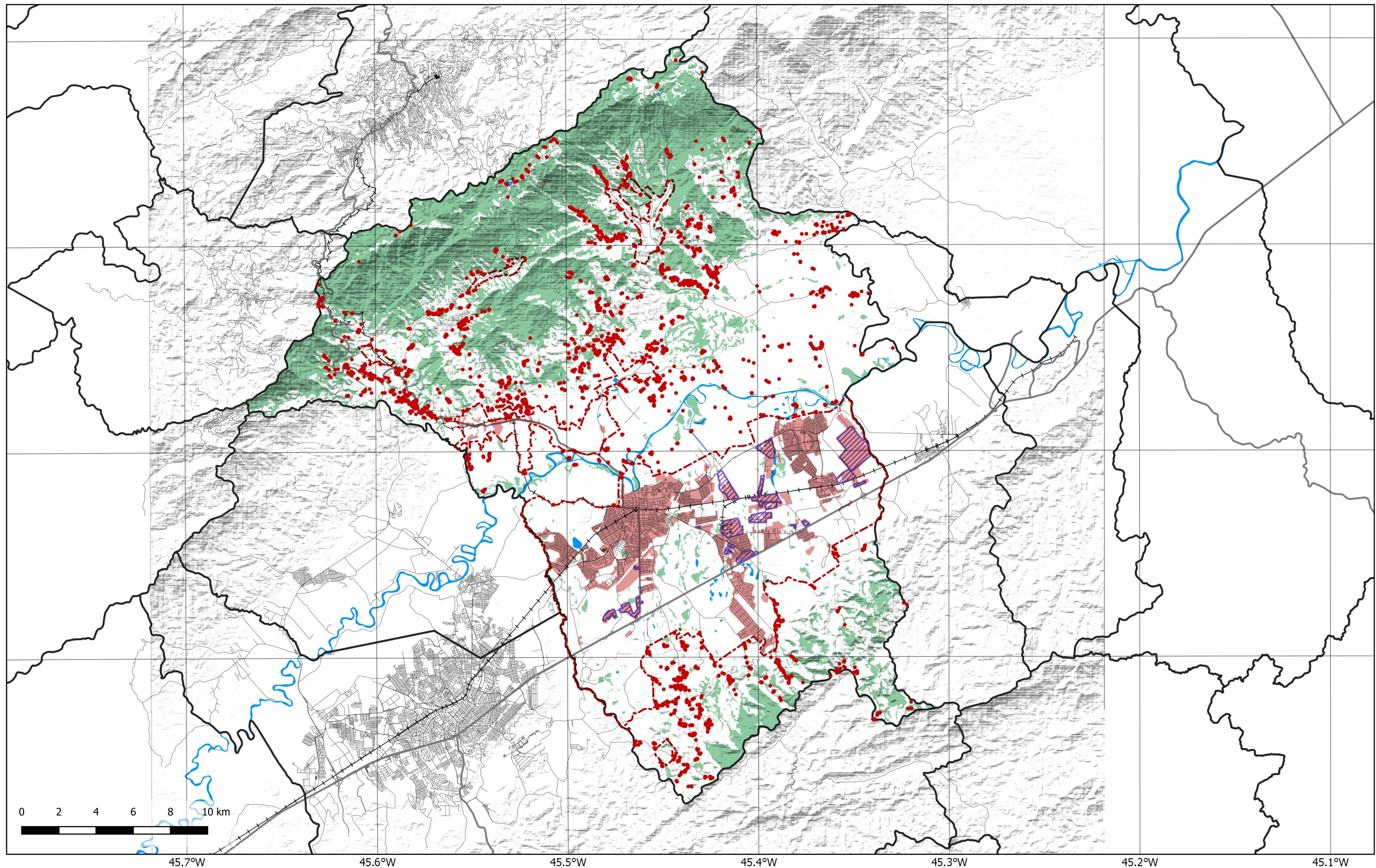
2014

2024

Perímetro Urbano




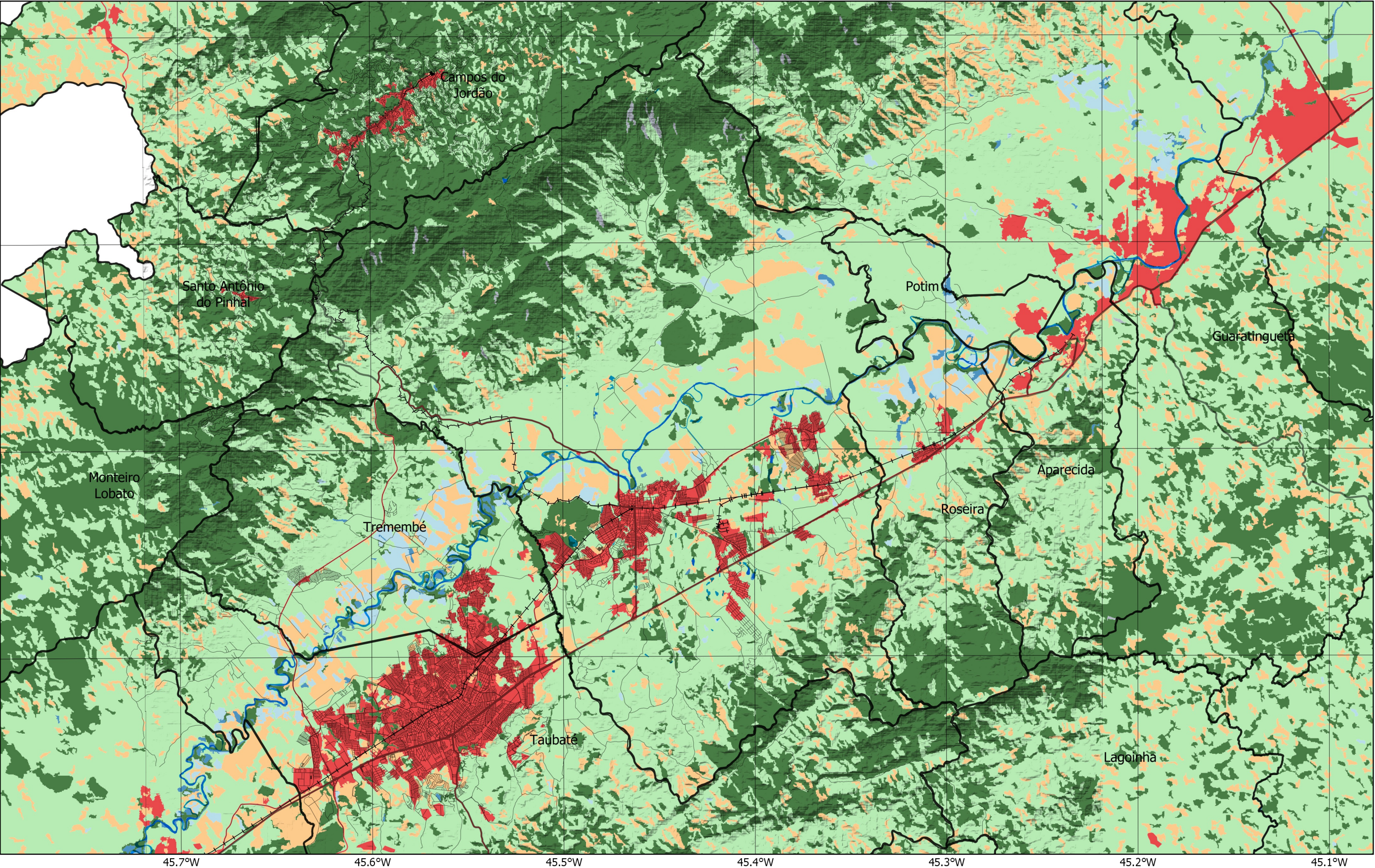
Plano Municipal de Conservação e Recuperação Ecológica da Mata Atlântica e Cerrado de Pindamonhangaba/SP (PMMAC)				
TÍTULO				
Expansão urbana				FOLHA
DATA	ESCALA	FONTE	ELABORAÇÃO	
28/02/2025	1:200.000	IBGE / Open Street Maps / Topodata SIRGAS2000	Risco arquitetura urbana	11/18



- | | |
|------------------|-------------------------|
| Divisa municipal | Área urbanizada |
| Ferrovias | Edificações não-urbanas |
| Hidrografia | Remanescente florestal |
| Viario | Indústria |
| | Perímetro urbano (MZU) |



Plano Municipal de Conservação e Recuperação Ecológica da Mata Atlântica e Cerrado de Pindamonhangaba/SP (PMMAC)				
TÍTULO Uso do solo				
DATA 28/02/2025	ESCALA 1:200.000	FONTE IBGE / Open Street Maps / Topodata SIRGAS2000	ELABORAÇÃO Risco arquitetura urbana	FOLHA 12/18



- area construida
- area umida
- cobertura arborea
- cobertura herbacea arbustiva
- corpo d agua
- solo exposto
- sombra e nuvem



Plano Municipal de Conservação e Recuperação Ecológica da Mata Atlântica e Cerrado de Pindamonhangaba/SP (PMMAC)

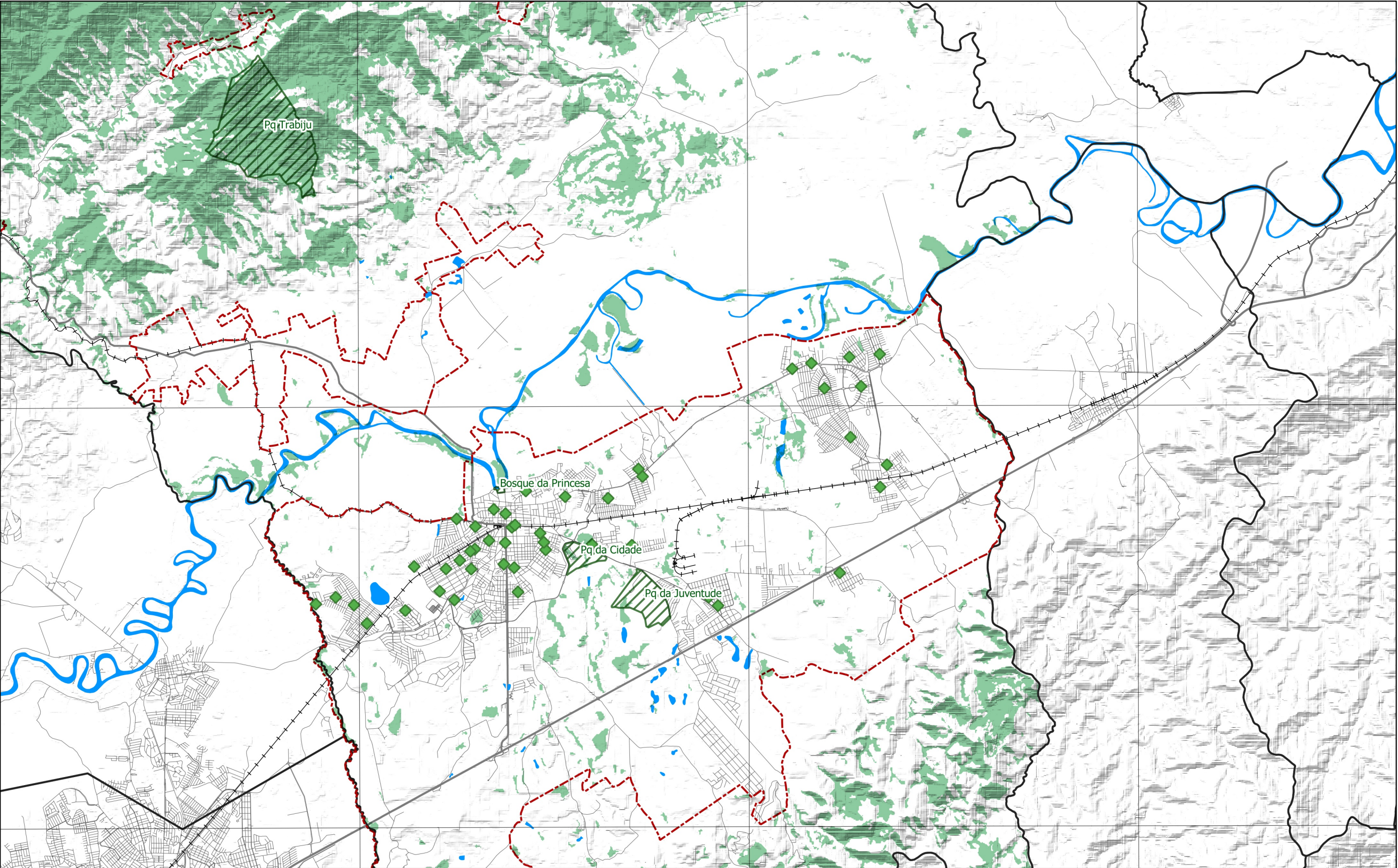
TÍTULO
Cobertura do solo

DATA 28/02/2025 ESCALA 1:200.000 FONTE IBGE / Open Street Maps / Topodata SIRGAS2000

ELABORAÇÃO
Risco arquitetura urbana



FOLHA
13/18



-  Divisa municipal

 Ferrovias

 Hidrografia


 Viário
-  Parques

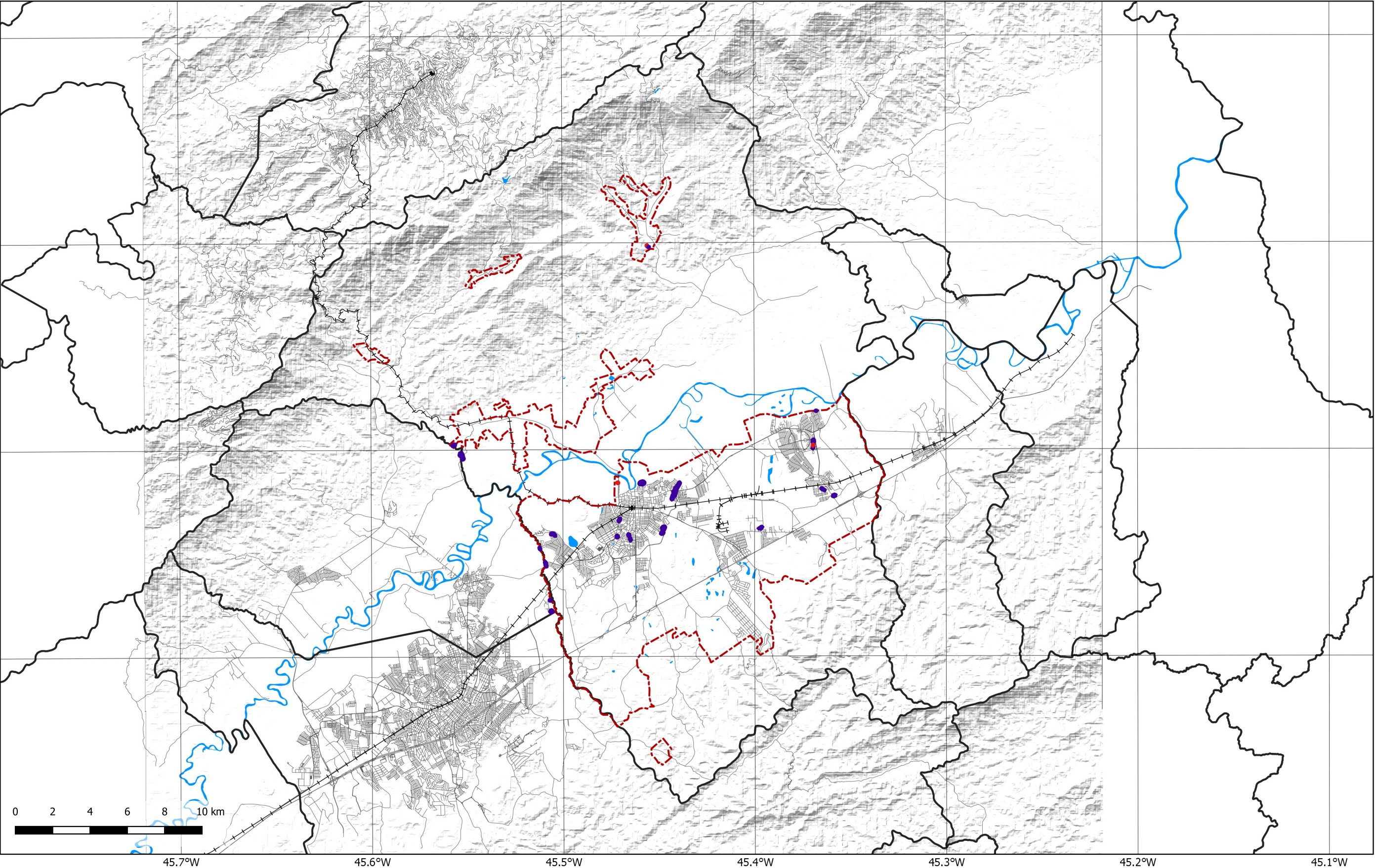
 Praças

 Remanescente florestal

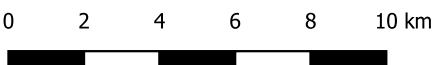
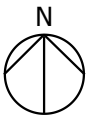
 Perímetro urbano (MZU)



Plano Municipal de Conservação e Recuperação Ecológica da Mata Atlântica e Cerrado de Pindamonhangaba/SP (PMMAC)				
TÍTULO Parques e Praças				
DATA 28/02/2025	ESCALA 1:200.000	FONTE IBGE / Open Street Maps / Topodata SIRGAS2000	ELABORAÇÃO Risco arquitetura urbana	FOLHA 14/18



- Divisa municipal
- Ferrovias
- Hidrografia
- Viario
- Perímetro urbano (MZU)
- Áreas de Risco
- Inundação
- Solapamento



Plano Municipal de Conservação e Recuperação Ecológica da Mata Atlântica e Cerrado de Pindamonhangaba/SP (PMMAC)

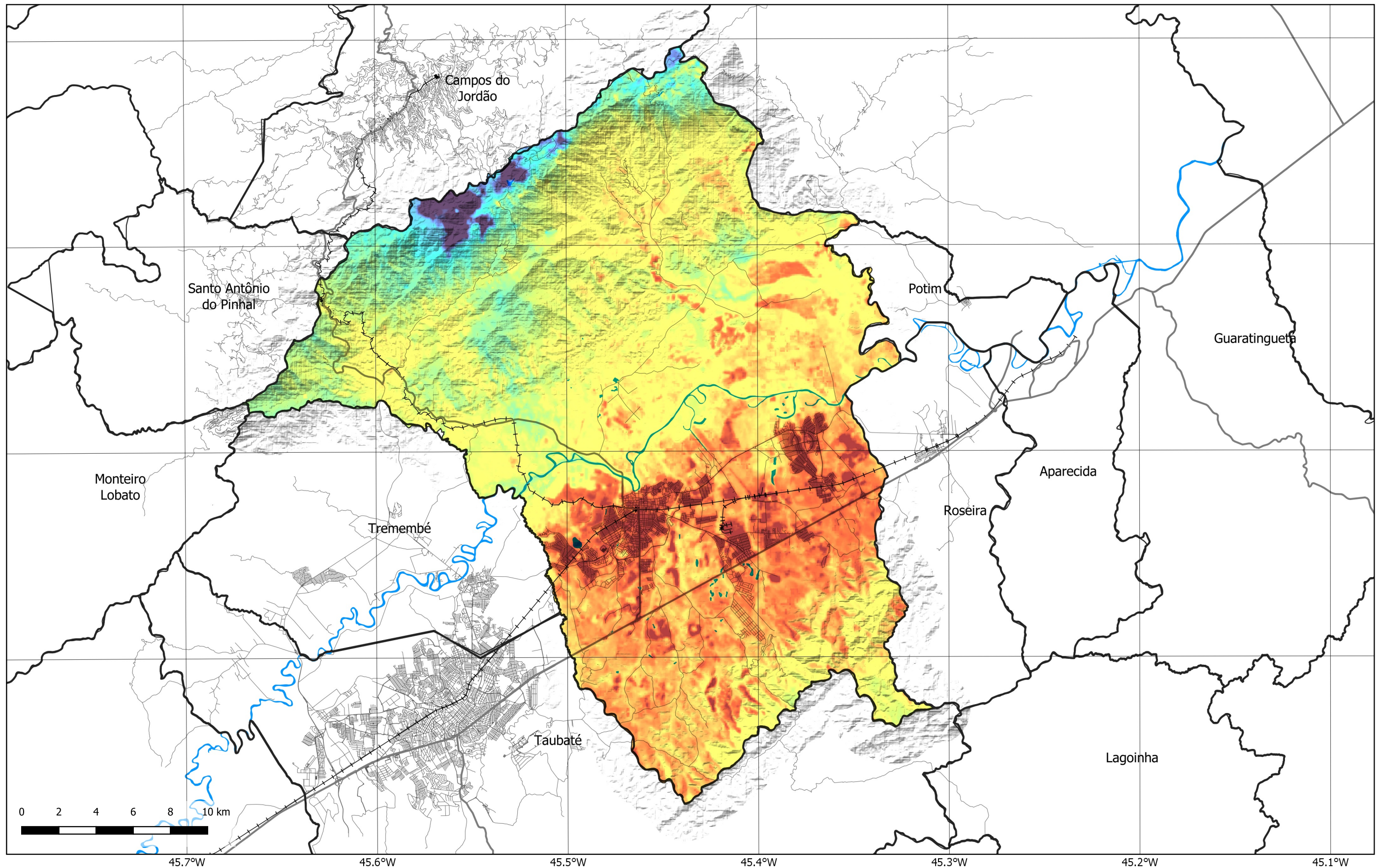
TÍTULO
Áreas de Risco

DATA 28/02/2025 ESCALA 1:200.000 FONTE IBGE / Open Street Maps / Topodata SIRGAS2000

ELABORAÇÃO
Risco arquitetura urbana

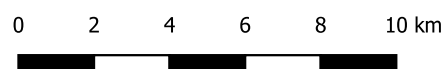
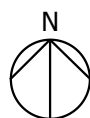


FOLHA
15/18



- Divisa municipal
- Ferrovias
- Sistema viário
- Hidrografia

Temperatura (°C)



Plano Municipal de Conservação e Recuperação Ecológica da Mata Atlântica e Cerrado de Pindamonhangaba/SP (PMMAC)

TÍTULO

Temperatura de superfície (°C)

DATA

2 8 / 0 2 / 2 0 2 5
1:200 000

ESCALA

FONTE

IBGE / Open Street Maps / Topodata
SIRGAS2000

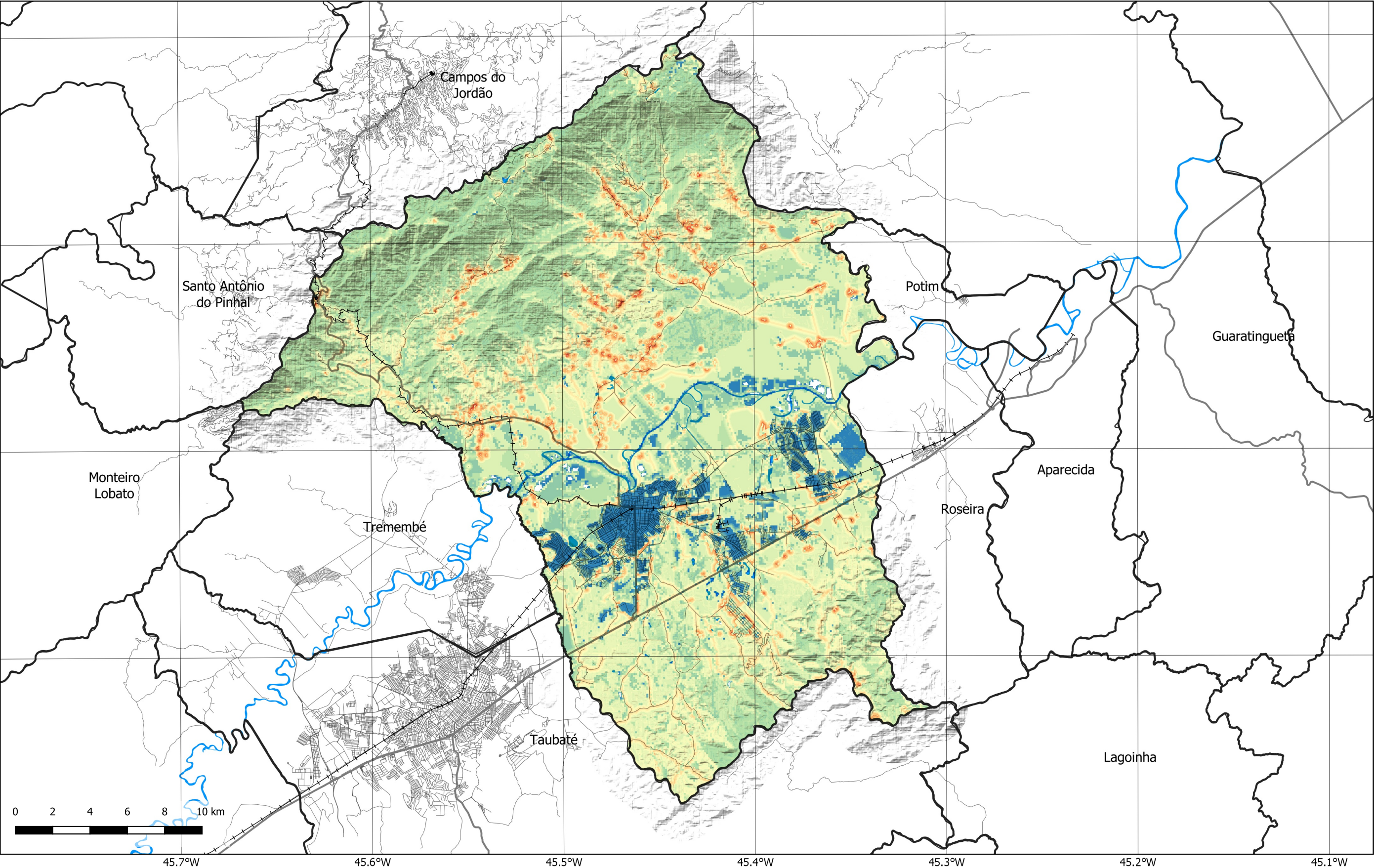
ELABORAÇÃO

Risco arquitetura urbana

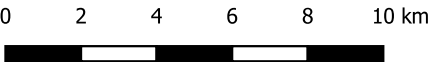
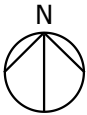
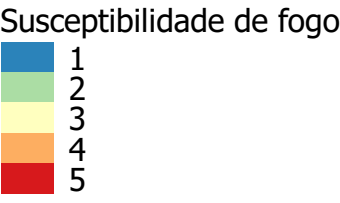


FOLHA

16/18



- Divisa municipal
- Ferrovias
- Sistema viário
- Hidrografia



Plano Municipal de Conservação e Recuperação Ecológica da Mata Atlântica e Cerrado de Pindamonhangaba/SP (PMMAC)

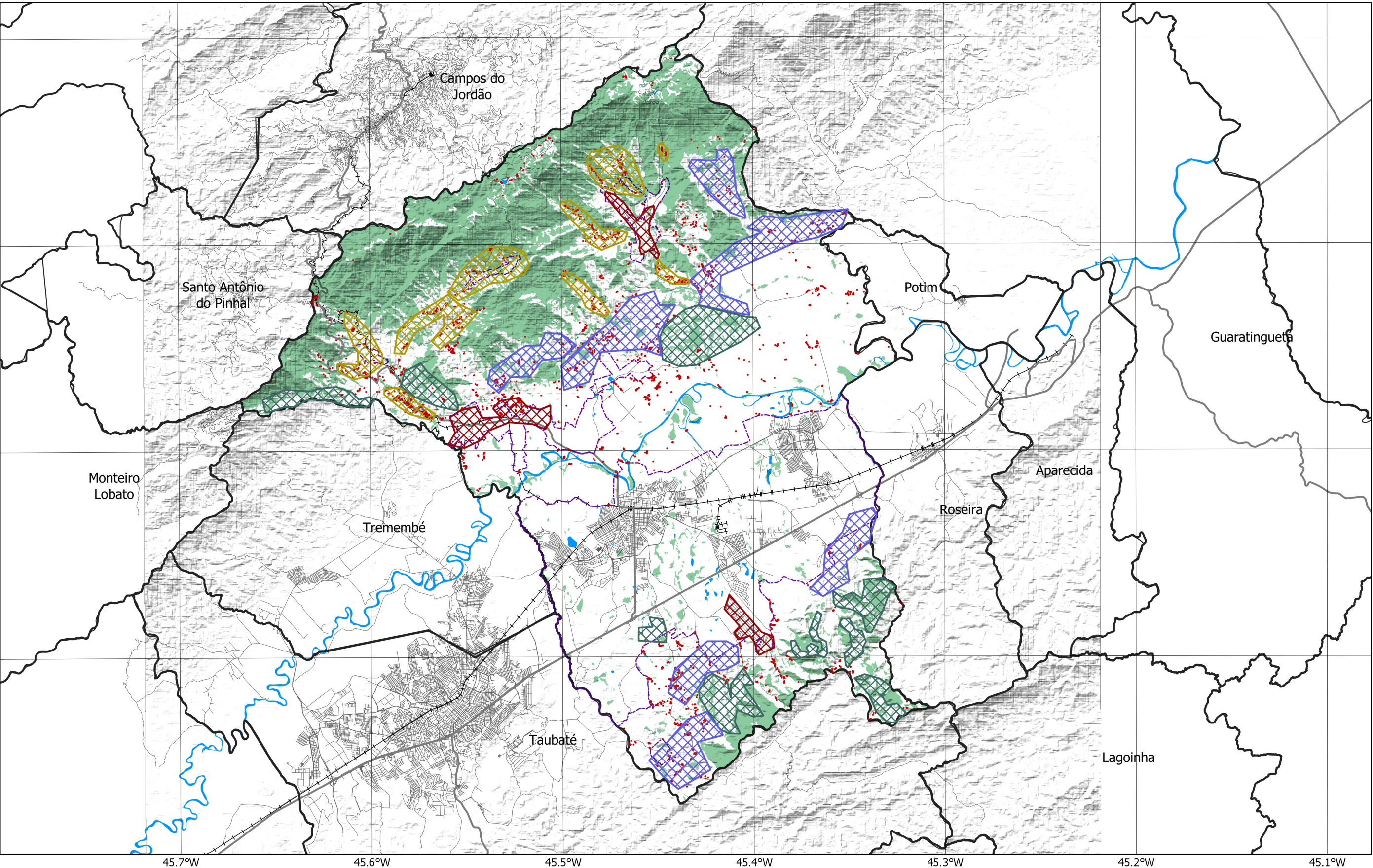
TÍTULO
Susceptibilidade de fogo

DATA 28/02/2025 ESCALA 1:200.000 FONTE IBGE / Open Street Maps / Topodata SIRGAS2000

ELABORAÇÃO
Risco arquitetura urbana



FOLHA
17/18



- Vetores de pressão
- Agropecuária
 - Silvicultura
 - Turismo/Veraneio
 - Urbanização
- Perímetro urbano (MZU)
- Remanescente florestal



Plano Municipal de Conservação e Recuperação Ecológica da Mata Atlântica e Cerrado de Pindamonhangaba/SP (PMMAC)

TÍTULO

Vetores de pressão e desmatamento

DATA 28/02/2025 ESCALA 1:200.000 FONTE IBGE / Open Street Maps / Topodata SIRGAS2000

ELABORAÇÃO

Risco arquitetura urbana



FOLHA

18/18